

アクシリオン株式会社
会社概要、提供サービスのご紹介

2025年7月

axillion

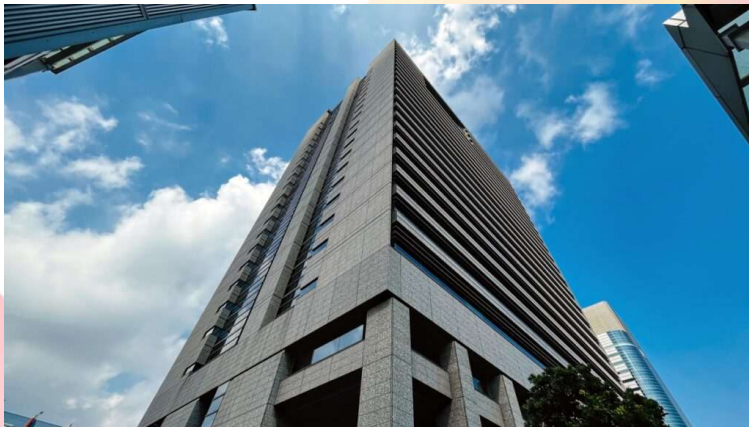
アクシリオン株式会社について

axillion

axillion

アクシオン株式会社

設立 2022年3月
資本金 10百万円
本社 東京都港区 トレードピアお台場
業務内容 システムインテグレーション、機器販売
ICTコンサルティング
URL <https://www.axillion.co.jp>



Analog Tech

【関連会社】 アナログ・テック株式会社

設立 1994年6月
資本金 310百万円
本社 東京都港区 トレードピアお台場
業務内容 産業用途向けコンピュータの製造・販売
URL <https://www.analogtech.co.jp>

とがった領域で価値を生む『伴走型』ICTサービス — コンサルティング × システム構築 × グローバル調達を専門特化で提供 —

アクシオン株式会社は、インフラシステムコンサルティング事業会社として設立。企業ICTのみならず医療、産業コンピューティング、データセンター、通信キャリア、サービスプロバイダなど、多彩な業界で実績を積んだコンサルタントが集結し、お客様企業と“伴走型”で取り組む独自のアプローチを特長としています。

IT・DX領域の深い知識に加え、事業推進に伴う多様な課題の解決策を提供してきた経験豊富なチームが、中長期的視点で継続的にサポートいたします。

当社はコンサルティングサービス、システム構築（システムインテグレーション）、グローバル調達によるネットワーク機器やデバイス・クラウドサービスの販売事業を展開し、専門性の高い領域に特化したICTソリューションを提供しています。

戦略立案から実際の導入・構築、機器選定までを一貫して支援することで、お客様のビジネス成長を強力にバックアップいたします。



「アクシリオン」と「アナログ・テック」の事業沿革

axillion

「Society5.0」の実現を通じて新たな価値を生み出し、
経済発展と社会的課題の解決を担う

半導体IC販売 事業開始

米国半導体ICメーカーである
AnalogDevices,Inc.日本法人のIC
販売部門がスピンアウトし「**アナログ・テック株式会社**」を設立



1994

Analog Tech

PC部品販売 事業開始

半導体ICに加え、産業向けの
CPU、メモリ、マザーボード、
HDD等のPCパーツ販売事業を
開始

2000



産業用PC製造 事業開始

産業用途のPC部品をアSEMBリし、
医療機器や放送設備など、特殊用途向けの
カスタム産業用PC製造事業を開始



2005

自社オリジナル 産業用PC製造開始

自社ブランドの産業用PCであ
るAT-IPCシリーズを販売開始。

2013



インフラコンサルティング システムインテグレーション事業開始

システム全般を対象としたコンサルティング事業
、及びクラウドサービス、ネットワーク機器の販売
事業を担う「**アクシリオン株式会社**」を設立

axillion



2022



ISO9001/ ISO14001取得

品質・環境のマネジメントシ
ステムの認証を取得

2024

AnalogTech 創業30th

アナログ・テックが
創業30周年

**“axillion”の
ソリューションポートフォリオ**

axillion

axillionのソリューションポートフォリオ

axillion

Smart City Industrial4.0 Transportation Smart Farming E-Health Care Smart Retail Smart Building



ネットワーク構築サービス / 企業ICT・DXコンサルティング / 産業用コンピューティングコンサルティング

**Edge・画像AI
IoT Devices**

Network for Edge

Anywhere, anytime

In harsh environments, not just in the office

**Data Center
Machine Room**

**Cloud
Application**

屋内・屋外・防塵/防水・耐環境性能・メンテナンス性・低価格

実装性能・カスタム・高運用性能

IP Camera



Analog Tech

Industrial PC
For Edge AI



Analog Tech

超指向性
IP Speaker



PANPHONICS

PoE Solutions
For Any Location



AP Solutions
For Any Location



Industrial Switch
IoT Gateway



NW Designed
for Cost Efficiency



EnGenius



Industrial
Server/Storage



Analog Tech

Smart NIC
for GPU/Industrial



Chelsio
Communications

DC Switch

We have
Development
Partners

Cloud Services
APP Development



We have
Development
Partners

“axillion”の システムインテグレーションサービス

大中小規模の企業オフィスから、
AI/IoTを展開する店舗、工場、屋外、プラントなど、
デバイスを収容する多様なエッジネットワークからデータセンター、クラウドに向けた
特徴的なインフラストラクチャラインナップ

axillion



ネットワーク構築サービス

**DX・ICT推進に欠かせないネットワーク基盤を
当社がコンサルティング経験を加えて、
リーズナブルな価格で設計・構築します**

特長

1. 主要ベンダーに幅広く対応

Cisco / Fortinet / Alaxala / F5 / A10 / PaloAlto / Extreme /
YAMAHA / Allied / NetAttest EPSなど
当社販売機器以外にも柔軟に対応可能

2. 請負契約による安心の品質保証

設計～構築を一括で請負い、確実な成果物・納期管理を徹底

3. コンサル/PMノウハウを活かした最適化

当社のDX・ICTコンサルの知見を基に、要件定義から運用設計までを最適化
多数のプロジェクト実績から得たノウハウで、進捗・リスクを可視化しトラブルを最小化

4. IoT、AIの現場実装に最適な特殊な機器にも対応

オフィスやデータセンター向け機器だけではなく、特殊な環境にデバイスを配備するた
めのネットワーク機器の販売・構築も対応しています。

5. 無線LAN電波調査サービス

繋がりにくい・遅い無線LANを可視化。専用機（Ekahau）でサイトサーベイを実
施し、最適な電波設計をご提案します。現状を精密測定し、干渉源を特定、配置
最適化までご支援します。

製品販売サービス(グローバル機器調達)

あらゆる環境に適した
ネットワーク機器を、
専門チームが選定・調達し
ワンストップで提供

● ●
● ●
● ●
オフィス向けの汎用機から、工場・屋外対応の特
殊機器、最新のネットワーク監視/AIOpsツールや
エッジAIデバイスまで、当社が貴社に代わって最適
な製品を**世界中から見つけ出し**、まとめてご提供し
ます。

単なる販売代理ではなく、要求仕様に合った**機器
の組合せを提案**し、導入まで伴走することが強み
です。関連会社AnalogTechのグローバル調達
ネットワークも活用し、国内では入手困難なニッチ
製品も含め高品質・適正価格でお届けします。



バンダーフリー& マルチバンダー提案

a

特定メーカーに偏らず、ネットワークスイ
チ、無線LAN、センサー、サーバなど20
社以上の幅広いメーカー製品から選
定可能。お客様の要件に合わせ、最適
な組み合わせの機器をご提案します。

産業向け 特殊機器にも精通

b

防塵・防水・防爆対応機器といった耐
環境ネットワーク機器や、長距離・サ
ージ対策PoE給電スイッチなど、特殊用
途の**尖った製品もラインナップ**。メディカ
ル現場や工場、自動車・鉄道インフラ
向けなど、ニッチ分野の機器について
も対応可能です。

グローバル調達力

c

欧米・アジア各国のメーカーやディス
トリビュータと直接取引し、必要な製品を短
納期で輸入調達します。為替や物流も
考慮した**コスト最適な調達**で、お客
様の予算内で最高の構成を実現します。

axillion

製品販売サービス(グローバル機器調達)

主な取扱カテゴリ

ネットワークスイッチ/ルータ:	Cisco / Juniper / EtherWAN / AETEK / HPE Aruba など
無線LANアクセスポイント:	Cisco Meraki / HPE Aruba / EnGenius 等
産業用PC・IoTゲートウェイ:	AnalogTech / amnimo / EtherWAN 等
ネットワーク可視化・AIOps:	Selector AI / Cisco DNA Center / PaloAlto Prisma 等

メーカー例

AETEK (米国・台湾)	- PoE特化の産業スイッチ
EtherWAN (米国・台湾)	- 産業用ネットワーク機器
Intellinet (米国・ドイツ)	- SMB/産業向けネットワーク製品
EnGenius (米国・台湾)	- クラウド管理型Wi-Fi機器
Analog Tech (日本)	- 産業用PC・サーバー (当社関連会社)
Panphonics (フィンランド)	- 超指向性スピーカー
Selector AI (米国)	- ネットワーク運用AIプラットフォーム
Chelsio Communications (米国)	- 高速ネットワークインタフェース
HPE Aruba (米国)	- エンタープライズ無線LAN/ネットワーク

...他にも多数のメーカーを取り扱っています。上記以外の製品についてもお問い合わせください。

マルチベンダーソリューション ケーススタディ

a **ケース1**
食品工場ラインでのリアルタイム画像AI検査・安全監視

d **ケース2**
極寒の雪山から酷暑の砂漠まで - 屋外監視ネットワーク

g **ケース3**
大規模施設での低コストWi-Fi 7導入(配線室1箇所でのPoE集約)

b **ケース4**
美術館の指向性スピーカー音声ガイダンス & 長距離PoE給電

e **ケース5**
オフィス&工場を統合するシームレスネットワーク管理

h **ケース6**
“見えない配線”を実現する天井マウント型PoEスイッチ導入

c **ケース7**
低予算でも安全・安定を両立するサージ保護付きPoE監視ネットワーク



ケース1:食品工場ラインでのリアルタイム画像AI検査・安全監視

課題:

食品製造ラインで、高速なAI画像検査と安全監視を導入したい。洗浄工程があるため機器が水に濡れる環境でも耐えるネットワークが必要。

ソリューション:

防水対応PoEスイッチ + 防水カメラ + 耐環境AI PCを組み合わせた映像解析ネットワークを構築します。AETEK社製の屋外用PoEスイッチ（IP67防水・防塵、動作温度-40～65℃対応）と、防水・防塵に対応した堅牢カメラハウジングを採用することで、製造ライン洗浄時の水濡れや粉塵環境でも問題なく稼働。取得したカメラ映像はAnalogTech社の耐環境AI PC「AironiA」に送信され、その場でリアルタイム解析されます（AironiAはNPU搭載、防水・防塵(IP65～IP69K)筐体で24時間連続稼働可能）。結果として、生産ライン上における微細不良の検知精度向上と、作業員安全監視を実現します。

ケース2:極寒の雪山から酷暑の砂漠まで - 屋外監視ネットワーク

課題:

寒冷地や砂漠地帯など、温度差・風雨が激しい屋外環境に監視カメラネットワークを展開したい。雷サージや電源確保も含め、過酷環境でも通信を止めないインフラが必要。

ソリューション:

耐環境PoEスイッチによる屋外PoEネットワークを構築します。AETEK社H60シリーズ等の屋外向けPoEスイッチはIP67防水・IK10耐衝撃筐体で-40~65℃の厳しい気候条件下でも安定動作する設計です。これらを監視カメラや屋外無線APへの給電兼用スイッチとして各地点に設置。さらに全PoEポートに6kVサージ防護、冗長電源にも対応しているため、雷による故障リスクや停電リスクを極小化し、24/7止まらない堅牢ネットワークを実現します。





ケース3:大規模施設での低コスト Wi-Fi 7導入 + 配線室1箇所でのPoEを集約

課題:

限られた予算で最新Wi-Fi 7を導入したい。また大型オフィスやホールなどで、配線室（MDF）が建物に1か所しかなく、各APへの電源供給や**100m以上の配線距離**がネック。

ソリューション:

Wi-Fi 6/7対応AP + PoE延長機器により効率カバーする設計を実施します。
無線には**価格競争力の高い**EnGenius社のクラウド管理型Wi-Fi 7対応APを採用（トライバンド対応で最大18.7Gbpsの高速通信、OFDMAやマルチリンク対応で高密度環境でも安定）。
各APへの給電は集中配置したPoEスイッチから行い、100m超のエリアにはIntellinet社のPoEエクステンダーを経由して配線延長します。PoEエクステンダーにより単一の配線室から**最長1000m程度離れたAPにも電源供給可能**となり、追加の中間スイッチ設置や電源工事を不要化。これにより施設全域にわたり、高コストをかけずに最新Wi-Fi網を構築します。

axillion





ケース4:美術館の指向性スピーカー 音声ガイド & 長距離PoE給電

課題:

美術館の展示スペースごとに音声ガイドを流したいが、開放空間で音が拡散してしまう。また各スポットへの電源引き回しが困難で、配線が美観を損ねる懸念がある。

ソリューション:

超指向性スピーカー + PoE駆動オーディオによるスポット音声案内システムを構築します。フィンランドPanphonics社の平面型超指向性スピーカーを各展示物前に設置。これにより、その展示の目の前でだけ解説音声ははっきり聞こえ、一歩離れるとほとんど聞こえないという「音のスポットライト」効果を実現します。さらに各スピーカーおよび音響機器への給電・音声信号伝送はPoE対応ネットワークで一元化。集中配置したPoEスイッチから各展示エリアまでLANケーブルのみを敷設し、Intellinet社のPoE延長アダプタを併用することで、大規模な美術館でも遠方の展示まで1箇所の配線室から電源供給を可能にします。これにより音響設備用の別配線が不要となり、空間美観を損ねず柔軟に音声ガイドを提供いたします。

ケース5: オフィス&工場を統合する シームレスネットワーク管理

課題:

本社オフィスと工場現場で異なるネットワーク機器（例えば本社はCisco、工場は産業用機器）を使っているため、**管理方法が異なり運用負荷が高い**。統一的に管理・監視できるネットワークにしたい。

ソリューション:

コマンド体系を統一可能な産業スイッチ+商用スイッチの組合せをご提案します。具体的には本社側はCisco Catalystシリーズスイッチ、工場側にはEtherWAN社の産業用スイッチを導入。このEtherWAN製品はCisco IOSライクなCLIインターフェースを持ち、ユーザEXECモードや特権モード、設定コマンド体系が非常に近似しています。そのため**ネットワークエンジニアは両者を違和感なく操作可能**です。一元的なネットワーク方針設定・運用管理ができるようになり、本社～工場間でセキュリティポリシーや運用手順を共有しやすくなります。また、トラブル対応も**共通手順で行えるため、対応時間の短縮**につながります。



ケース6：“見えない配線”を実現する 天井マウント型PoEスイッチ導入

課題:

学校やホテル等、床下に配線ダクトを設けられない施設では配線露出や電源確保が課題。壁や天井にケーブルが見えてしまう、美観上の問題や施工負荷を解決したい。

ソリューション:

天井設置型のPoEスイッチを各室に導入します。AETEK社 C62/C42シリーズは天井設置に適した特殊形状の白色筐体で、照明器具と調和し目立たないデザインです。1ポートで受電（上位SWからPoE受給）し、自身は他4～5ポートにPoE給電・通信を提供できます。IEEE 802.3bt

（PoE++90W）に対応し、高出力を要するPTZカメラやWi-Fi APにも十分な電力供給が可能。各PoEポートには6kVサージ保護回路も内蔵しており、雷サージからデバイスを守ります。このソリューションにより**天井裏で配線と給電を集約**でき、教室や客室でも配線露出ゼロの美観と、電源工事不要による工期短縮を両立します。





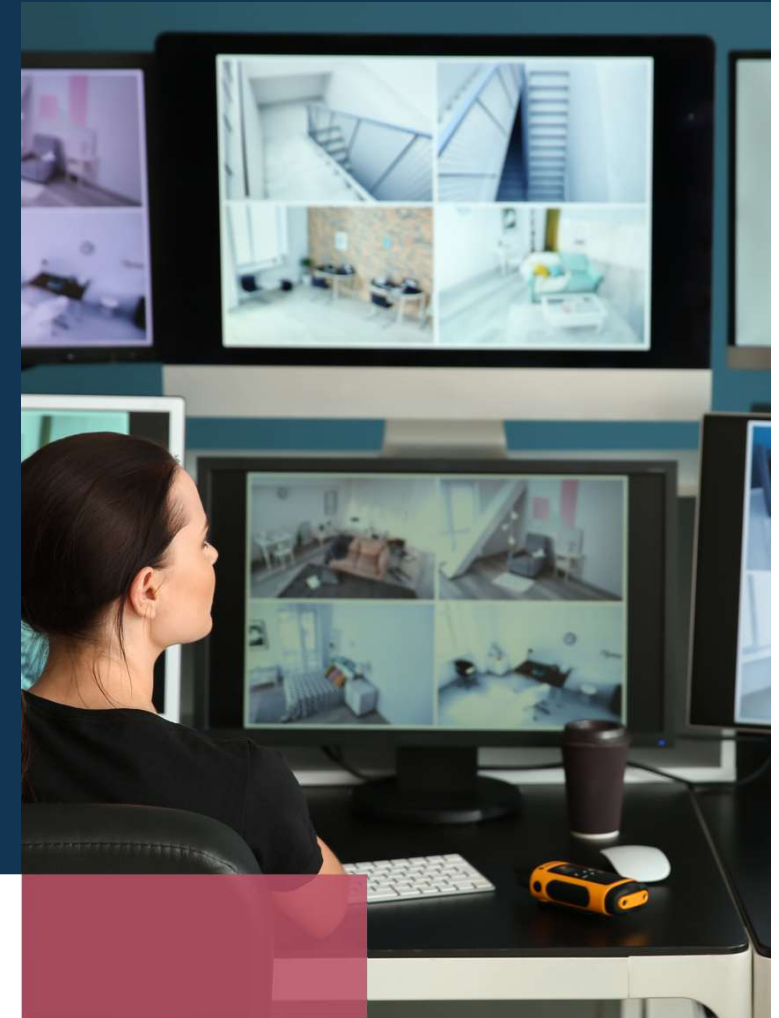
ケース7: 低予算でも安全・安定を両立するサージ保護付きPoE監視ネットワーク

課題:

広域敷地の工場で多数のIPカメラやIoTセンサーをPoE給電しているが、雷サージ対策にコストがかさむ。
限られた予算内で、安全性と信頼性を確保したい。

ソリューション:

全ポートサージ保護型のエントリーL2 PoEスイッチを中核に据えた監視ネットワークを構築します。
AETEK社 C60シリーズは各PoEポートに6kVサージプロテクションを標準装備しながら、エントリー価格帯を実現したモデルです。IEEE 802.3at (30W) 給電に対応し、ONVIF機器自動検出やPoEリポート機能も搭載しているため、監視カメラネットワークの運用保守性も向上します。**外付け避雷器が不要になるため機器点数とコスト削減**につながり、遠隔再起動機能で現地対応も最小化。限られた予算の中でも、安全性と安定性を両立したカメラ/センサー基盤を構築することができます。



axillion

“axillion”の コンサルティングサービス

イノベーション創出、顧客接点強化、業務変革を実現する戦略および具体的なロードマップ策定を支援。
営業・技術双方に精通したフルスタック人材を育成し、上級エンジニア不足による組織課題を改善。
顧客との伴走型共創を通じて、具体的な成果につなげるコンサルティング・イノベーションを提供。

axillion

企業ICT・DXコンサルティング

イノベーション創出、顧客接点の最適化、業務変革に向けた戦略立案および実行ロードマップの策定には、深い洞察に基づいたアプローチが不可欠です。当社の熟練した戦略コンサルタントがお客様と伴走し、これらを推進いたします。企業経営に影響を及ぼすICT・DXプロジェクトに対し、企画・立案からシステム構築、運用の最適化まで、**プロジェクトの全ライフサイクルを通じて**包括的にご支援いたします。特に当社の「伴走型」アプローチでは、**戦略コンサルタント自らがプロジェクト実行に直接参加**し、お客様の事業に深く根差した持続可能な改善を実現いたします。



産業用コンピューティングコンサルティング

国内製造業を中心に、医療機器、FA、建設・農業・測量、プラント、車載市場向けの産業用コンピュータの選定・導入をご支援いたします。特に海外メーカー製品を導入する際には、部品品質、供給リードタイム、サポート体制、筐体の固定化、将来的な部品仕様変更への対応など、**日本と海外の商習慣や文化ギャップを踏まえた支援**を行います。また国内ユーザー企業様だけでなく、日本市場への進出を目指す海外産業機器メーカー様に対しても、日本国内における販売戦略策定・展開をご支援いたします。

技術・営業プロセス改善コンサルティング

技術商材を扱う営業部門の技術営業力を強化し、提供価値を最大化したい企業様向けのサービスです。技術営業プロセスの定義・整備、技術営業担当者の教育・育成、メーカーや技術パートナーとの折衝など、営業と技術の両面を担う「フルスタック人材」の育成と業務立ち上げをご支援いたします。

また当社独自の「伴走型」アプローチにより、戦略コンサルタント自身が直接業務に参画・実行し、お客様の業務に深く根差した実践的な改善を実現いたします。



技術商材を扱う営業部門の技術営業力を強化し、営業・技術双方の部門が提供する価値を最大化したい企業様向けのサービスです。

「技術・営業プロセスの定義」「技術・営業担当者の教育・育成」「メーカーや技術パートナーとの折衝」など、営業と技術の両面に精通したフルスタック人材の立ち上げをご支援いたします。また、当社独自の「伴走型」アプローチにより、戦略コンサルタント自らが現場に参画・実行することで、お客様の業務に深く根差した実践的な改善を実現いたします。

後押し型



コンサルタント 貴社担当者

貴社担当者様の黒子となり、後方支援を目的とした活動

伴走型



貴社担当者
コンサルタント

貴社担当者様と足並みをそろえ、同じ目線での活動

先導型



貴社担当者 コンサルタント

貴社担当者様の先を走る、ティーチングを目的とした活動

当社の特徴である「伴走型」コンサルティングを軸に、お客様の業務状況や課題に応じて「後押し型」「先導型」を柔軟に使い分け、貴社の課題解決を支援いたします。

“axillion” の 『 外付け電源 』 コンセプト

『企業ICT・DXコンサルティング』と
『技術・営業プロセス改善コンサルティング』を組み合わせることで、

深刻化する上級エンジニアのリソース不足に対する組織課題の改善をご提案します。

市場や技術領域が多様化する中、特定顧客に対して全方位的なソリューションを提供するには、営業・技術の両面で「複数の技術領域を横断的に理解できるフルスタック人材」が不可欠です。

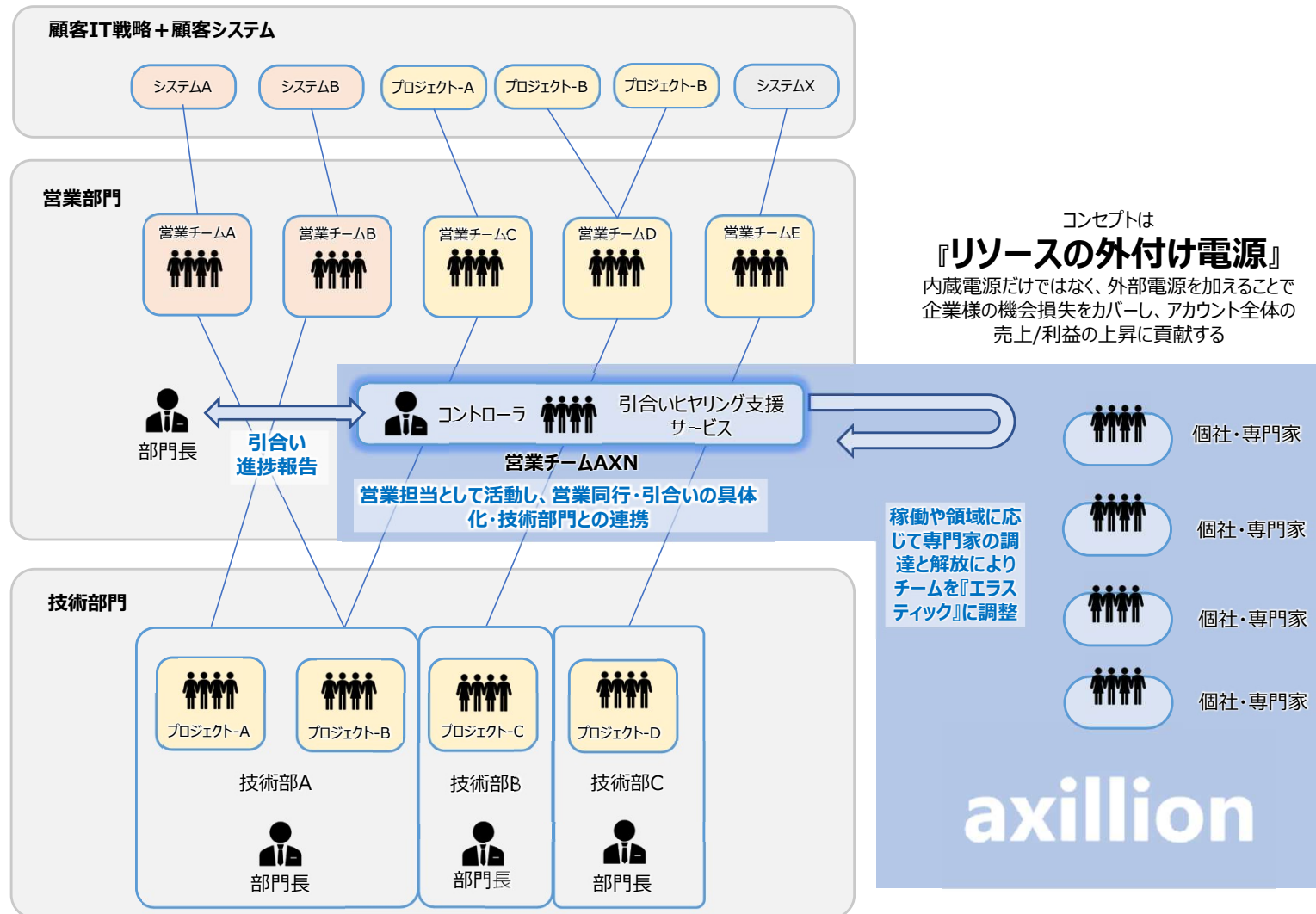
しかし、こうした人材は、企業内での維持・定着や育成・獲得が難しいという課題があります。

このような状況下で、弊社は単に「フルスタック人材の獲得や育成」に留まらず、プロジェクトに応じて柔軟に専門家を組み合わせる『エラスティックな専門家チームの横付け』というアプローチをご提案いたします。

これにより、企業の組織力を高めるとともに、プロジェクト対応力の向上を実現いたします。

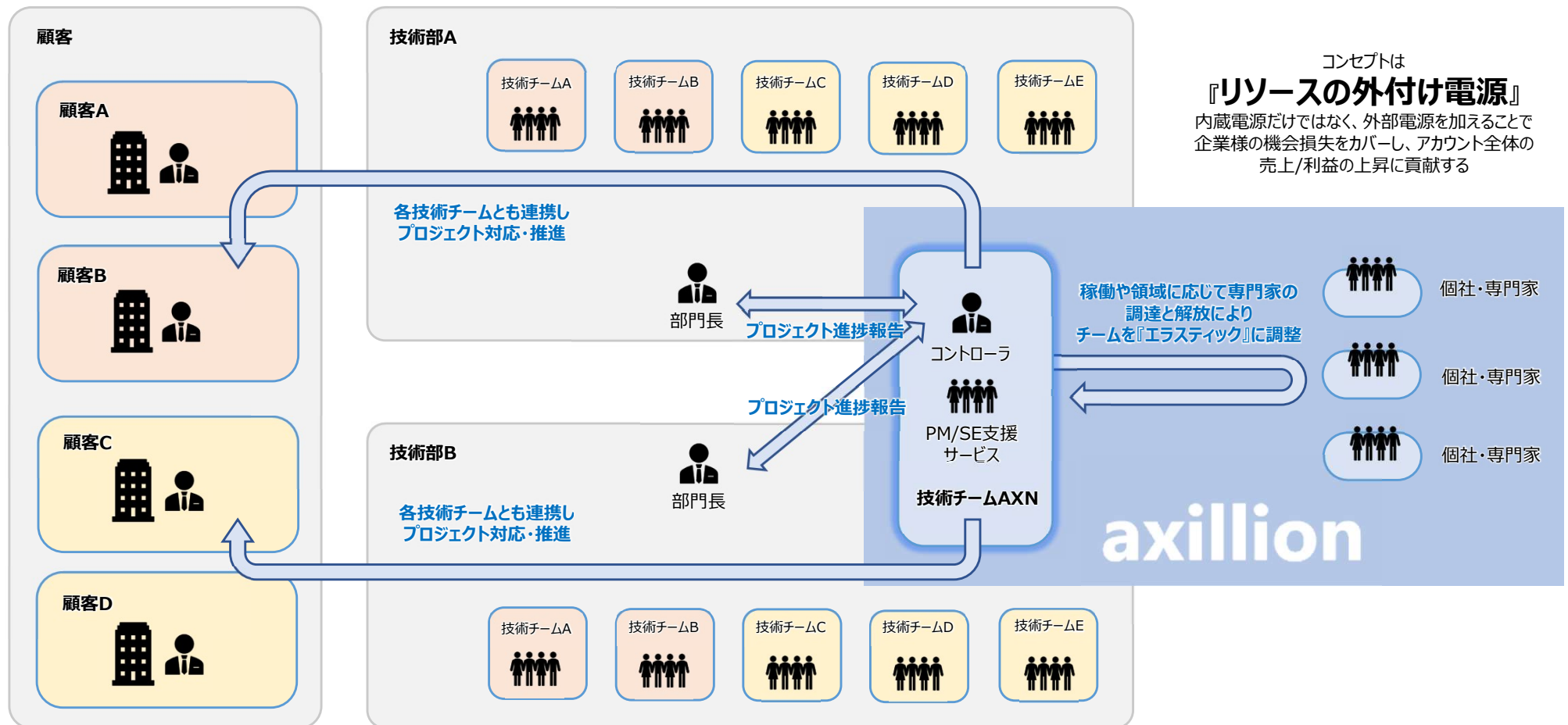
営業部門様向け、引き合い具体化の営業支援

必要な専門領域のエキスパートを柔軟に提供する「外付け電源アプローチ」により、営業部門で発生する顧客引き合いに対して、要件の具体化から提案システムの構築・具体化までを営業視点で支援いたします。



技術部門様向け、案件のPM/SE技術支援

必要な領域の専門家を柔軟に投入する『外付け電源アプローチ』により、技術部門におけるプリセールス、設計、構築、プロジェクトマネジメント（PM）業務を包括的にご支援いたします。



『営業部門様向け支援』、『技術部門様向け支援』の製販一体ハイブリッド

必要な専門家を柔軟に提供する『外付け電源アプローチ』により、製販一体での連携が求められる事業部門様を対象に、営業部門での顧客引合い支援および技術部門でのプロジェクト支援を連携します。営業・技術それぞれの部門責任者様に対し、プロジェクトの進捗状況および課題を定期的に報告いたします。

